



(tel:00496924248024)

<http://www.rmv.de><http://www.bahn.de>

ÄRMEL HOCHKREPELN FÜR FRANKFURT RHEIN-MAIN ([HTTPS://SBAHNBAUSTELLE.DE](https://sbahnbaustelle.de))



[Startseite \(https://sbahnbaustelle.de\)](https://sbahnbaustelle.de) > [Gewinnspiel \(https://sbahnbaustelle.de/category/gewinnspiel/\)](https://sbahnbaustelle.de/category/gewinnspiel/)

S-BAHN EINMAL KLASSISCH

FOTOGALERIE: EXKLUSIVES KONZERT VERZAUBERT ZUHÖRER IN S-BAHN-WERKSTATT

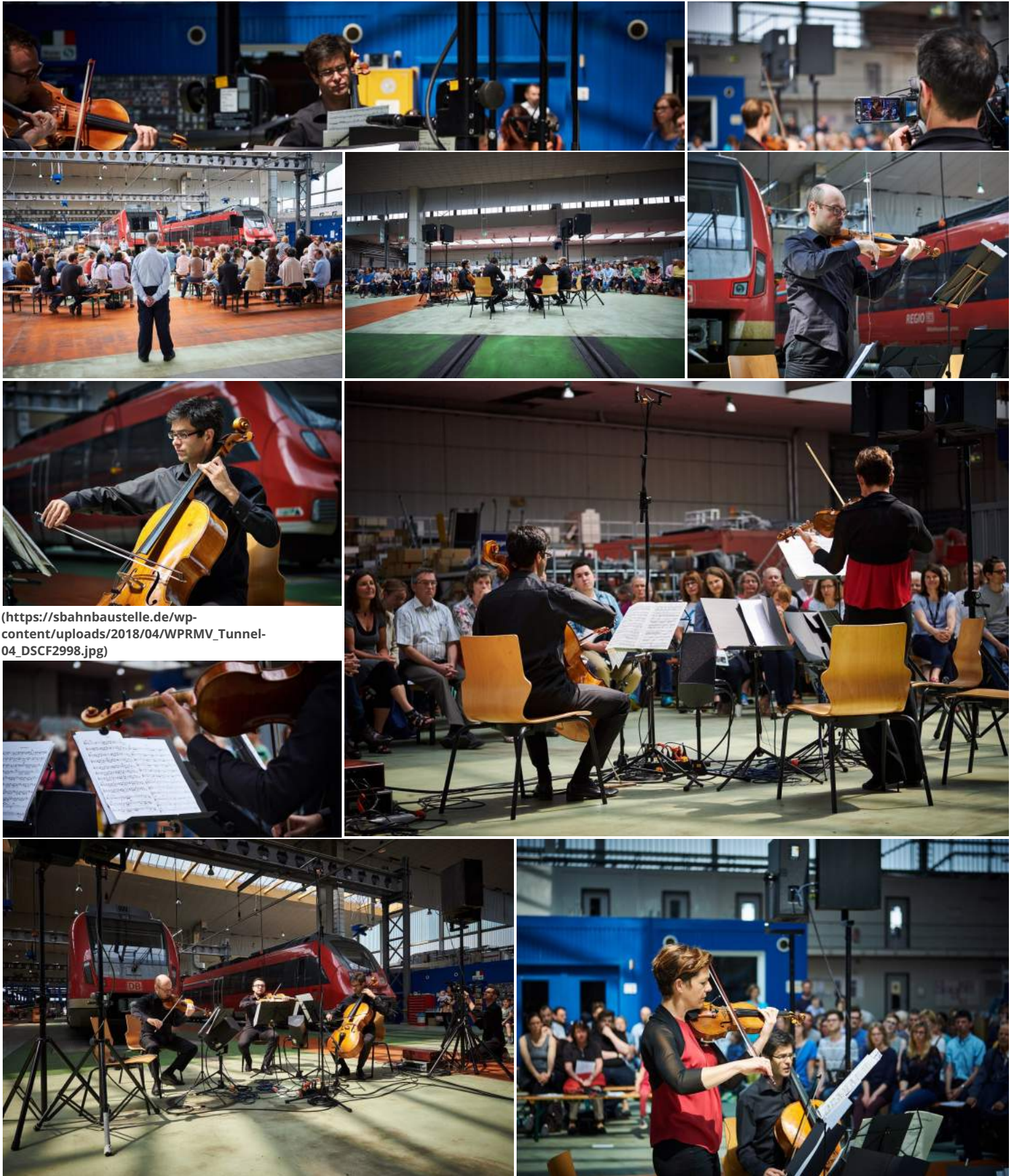
Als kleines Dankeschön für Ihre Geduld haben DB und RMV auf ein exklusives Klassik-Konzert in der S-Bahn-Werkstatt im Bahnhofsviertel eingeladen. Wie es war? Das sehen Sie hier!

Außergewöhnliche Musik in außergewöhnlichem Ambiente: Die Initiative "Bahnhofsviertel Classics" hat unter dem Motto "Different Trains" die Frankfurter S-Bahn-Werkstatt in einen Konzertsaal verwandelt. Das Kammermusik-Quartett, bestehend aus Bahnhofsviertel-Classics-Gründer Laurent Weibel (Geige), Lisa Harringer (Geige), Xavier Pignant (Cello) und Przemyslaw Pujanek (Bratsche), verzauberte die Gäste während der Matinée mit vier wunderschönen Klassik-Stücken.

Ganz vorne mit dabei: Die Gewinner von sbahnbaustelle.de. Als kleines Dankeschön für Ihre Geduld während der Tunnelsperrungen hatten RMV und DB 15x2 Tickets auf den besten Plätzen verlost. Was unsere Gäste dabei erlebt haben? Das sehen Sie hier:



(https://sbahnbaustelle.de/wp-content/uploads/2018/04/WPRMV_Tunnel-04_DSCF2963.jpg)



(https://sbahnbaustelle.de/wp-content/uploads/2018/04/WPRMV_Tunnel-04_DSCF2998.jpg)



(https://sbahnbaustelle.de/wp-content/uploads/2018/04/WPRMV_Tunnel-04_DSCF3133.jpg)



teilen (<https://www.facebook.com/sharer/sharer.php?u=https%3A%2F%2Fsbahnbaustelle.de%2Fgewinnspiel-s-bahn-einmal-klassisch%2F>)

vittern (<https://twitter.com/share?url=https%3A%2F%2Fsbahnbaustelle.de%2Fgewinnspiel-s-bahn-einmal-klassisch%2F&text=S-Bahn+einmal+klassisch&via=rmv>)

teilen (<https://plus.google.com/share?url=https%3A%2F%2Fsbahnbaustelle.de%2Fgewinnspiel-s-bahn-einmal-klassisch%2F>)

2F%2Fsbahnbaustelle.de%2Fgewinnspiel-s-bahn-einmal-klassisch%2F&media=https%3A%2F%2Fsbahnbaustelle.de%2Fwp-content%2Fuploads%2F2018%2F04%2F

teilen (https://www.xing.com/social_plugins/share?url=https%3A%2F%2Fsbahnbaustelle.de%2Fgewinnspiel-s-bahn-einmal-klassisch%2F)

n (<https://www.linkedin.com/shareArticle?mini=true&url=https%3A%2F%2Fsbahnbaustelle.de%2Fgewinnspiel-s-bahn-einmal-klassisch%2F&title=S-Bahn+einma>)

VORHERIGER ARTIKEL ([HTTPS://SBAHNBAUSTELLE.DE/SPERRZEIT-GUT-GENUTZT/](https://sbahnbaustelle.de/sperrzeit-gut-genutzt/))



SPERRZEIT GUT GENUTZT (HTTPS://SBAHNBAUSTELLE.DE/SPERRZEIT-GUT-GENUTZT/)

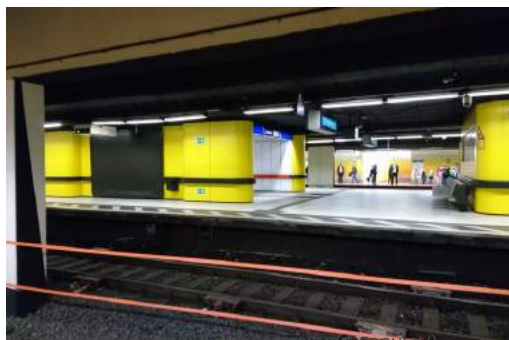
NÄCHSTER ARTIKEL ([HTTPS://SBAHNBAUSTELLE.DE/ANREISEN-ZUM-ABTANZEN/](https://sbahnbaustelle.de/anreisen-zum-abtanzen/))

ANREISEN ZUM ABTANZEN (HTTPS://SBAHNBAUSTELLE.DE/ANREISEN-ZUM-ABTANZEN/)

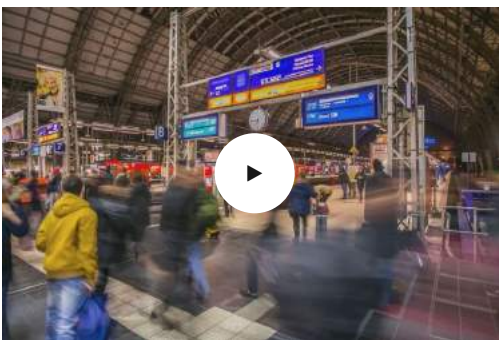


ÄHNLICHE BEITRÄGE





SPERRZEIT GUT GENUTZT
(<https://sbahnbaustelle.de/sperrzeit-gut-genutzt/>)



MEHR ZUG FÜR DIE REGION
(<https://sbahnbaustelle.de/frmplus-mehr-zug-fuer-die-region/>)



GESCHAFFT!
(https://sbahnbaustelle.de/danke_fuers_d)

SOCIAL MEDIA



[RMV Dialog auf Facebook](#)

(<https://www.facebook.com/RMVdialog>)



[RMV Dialog auf Twitter](#)

(<https://twitter.com/rmvdialog>)



[RMV Info auf Twitter](#)

(<https://twitter.com/rmvinfo>)



[RMV Clips auf Youtube](#)

(<https://www.youtube.com/RMVclips>)



[RMV Fotos auf Pinterest](#)

(<https://de.pinterest.com/RMVPics/>)

SERVICE & IMPRESSUM

RMV-Servicetelefon

069 / 24 24 80 24

Täglich 24 Stunden für Sie da!

Wir haben die Antwort

Sie haben Fragen? Schauen Sie nach ob die Antwort auf Ihre Frage dabei ist.

Häufig gestellte Fragen (<https://sbahnbaustelle.de/?p=1307>)

Kontakt zum RMV

Schirm vergessen? Jahresabo ändern? Oder ein anderes Anliegen? Wir helfen Ihnen gerne weiter.

Kontakt (https://sbahnbaustelle.de/?page_id=149)

RECHTLICHES

Impressum (<https://sbahnbaustelle.de/impressum/>)

AGB (http://www.rmv.de/de/Rechtliches/Rechtliche_Hinweise/AGBs/)

Datenschutz (<https://sbahnbaustelle.de/datenschutz/>)

SCHNELLSUCHE

Suche...



VERBINDUNGSSUCHE

Von

Nach

Um

 Uhr

Ab An

> Anzeigen

© 2018 RHEIN-MAIN-VERKEHRSVERBUND - ALLE ANGABEN OHNE GEWÄHR

